

Тел./факс: (812) 336-23-93

www.trialli.ru

Почтовый адрес: 192102, г. Санкт-Петербург, а/я 210
Факт. адрес: 196627, г. Санкт-Петербург, Московское шоссе, д. 177, к.2

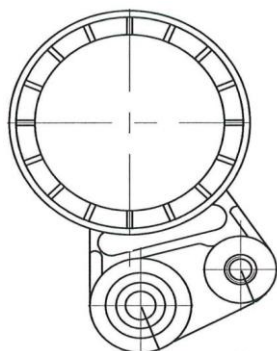
30.09.2024



ПРОФЕССИОНАЛЬНЫЕ
АВТОКОМПОНЕНТЫ

Уважаемые Партнеры!

TRIALLI расширяет ассортимент товарных групп: Ролики приводного ремня для следующих типов автомобилей:
Легковые (иномарки) (2)



Название:

Ролик привод. ремня для а/м BMW 5 E39 (95-)/7 E38 (94-) 3.5i/4.4i (-97) (натяж.) компресс. (CM 5363)

ОЕМ:

11281702013, 11281731220

Артикул:

CM 5363

BMW 5 (E34)

BMW 5 (E39)

BMW 5 Touring (E34)

BMW 5 Touring (E39)

Применяемость:

BMW 7 (E32)

BMW 7 (E38)

BMW 8 (E31)

5460

Цена розничная:

Марка а/м	Привод ремня навесных агрегатов	Детали
2 (F45) (14-) MINI One (14-) MINI Cooper (13-) MINI Clubman (14-) X1 (F48) (14-)	<p>CM 5596 CM 5842 HP AC OC 4PK776</p>	<p>4PK776 Ролик-натяжной для а/м VW Transporter T4 (90-) 2.0T 4/2 5/2 5/4</p> <p>CM 5842 Ролик-привод. ремня для а/м BMW X1 (F48) 1.5i/2.0i/2.0d/2.0d (844/8.824/8.827/87) (-натяж. мех.)</p> <p>CM 5596 Ролик-привод. ремня для а/м BMW X1 (F48) 1.5i/2.0i/2.0d/2.0d (844/8.824/8.827/87) (орос.)</p> <p>НЕТ ФОТО</p> <p>НЕТ ФОТО</p>

Название:

Ролик привод. ремня для а/м BMW X1 F48 (15-) 1.2i/1.5i/2.0i/1.5d/2.0d [B46/8;36/8;37/7] (с натяж. мех.) (CM 5842)

ОЕМ:

11 28 8 479 475, 11288600357, 11 28 8 617 229

Артикул:

CM 5842

BMW 2 Active Tourer (F45)

BMW 2 Gran Tourer (F46)

BMW X1 (F48)

MINI MINI (F55)

MINI MINI (F56)

MINI MINI CLUBMAN (F54)

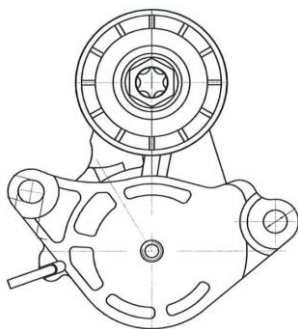
MINI MINI Convertible (F57)

MINI MINI COUNTRYMAN (F60)

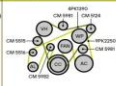
Применяемость:

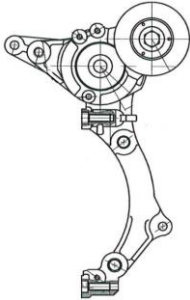
5730

Цена розничная:



4.5D [VD]

Марка/модель	Применяемые совместимые артикулы	Детали
Land Cruiser 70 (J7_) Land Cruiser 200 (JL7_) LX (LX_)		9942899 Ролик приводной для а/м Toyota Land Cruiser 200 (JL7_) 4.5d 4x4 (с натяж. мех.) генер. (CM 5981) 9942898 Ролик приводной для а/м Toyota Land Cruiser 200 (JL7_) 4.5d 4x4 (с натяж. мех.) генер. (CM 5981) CM 5981 Ролик приводной для а/м Toyota Land Cruiser 200 (JL7_) 4.5d 4x4 (с натяж. мех.) генер. (CM 5981) НЕ ТОВАРИТ CM 5980 Ролик приводной для а/м Toyota Land Cruiser 200 (JL7_) 4.5d (с натяж. мех.) генер. (CM 5981) CM 5979 Ролик приводной для а/м Toyota Land Cruiser 200 (JL7_) 4.5d (с натяж. мех.) генер. (CM 5981) CM 5978 Ролик приводной для а/м Toyota Land Cruiser 200 (JL7_) 4.5d (с натяж. мех.) генер. (CM 5981)

**Название:**Ролик привод. ремня для а/м Toyota Land Cruiser 200 (07-)
4.5d [VD] (с натяж. мех.) генер. (CM 5981)**ОЕМ:**

16620-51011

Артикул:

CM 5981

LEXUS LX (_J2_)

Применяемость:

TOYOTA LAND CRUISER (_J7_, _JL7_)

TOYOTA LAND CRUISER 200 (_J2_)

11810

Цена розничная:**Во вложении метрические данные, перечень OEM номеров и прайс.****С уважением,****Отдел маркетинга УК "Карвиль"**

